

札幌市北区上篠路 戸建

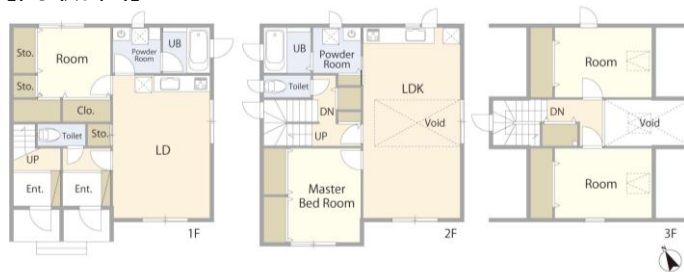
- 3LDK + 1LDKの2世帯住宅
- 複数台駐車可能！
- 収納豊富（各居室に収納あり）
- 土地面積 193.38㎡（約58.5坪）
- 建物面積 134.97㎡
- 2001年8月築（築25年）
- 南面の明るいリビングダイニング
- 全居室収納あり！
- 整備された閑静な住宅街
- JR「篠路」駅徒歩約17分



<リフォーム履歴あり>

- 外壁サイディング貼替、屋根改修・塗装（2020年10月実施）
- 3階洋室2部屋クロス貼替、玄関ドア交換（2020年10月実施）

【間取り図】



【ライフインフォメーション】

- スーパーアークスノースまで徒歩約10分 / ○ ツルハドラッグ篠路東店まで徒歩約9分
- 札幌市立篠路小学校まで徒歩約12分 / ○ 札幌市立篠路中学校まで徒歩約28分
- 札幌しらかば台篠路病院まで徒歩約17分 / ○ 篠路ハルニレ公園まで徒歩約7分
- 篠路駅前郵便局まで徒歩約17分



※このハウジングマップは概要紹介図です。形状等が現況と異なる場合は現況優先となることをご了承願います。

種目	売戸建		
最寄駅	JR札幌線「篠路」駅		
間取	3LDK + 1LDK		
価格	1,880万円		

所在地	札幌市北区上篠路262-19		
交通	JR札幌線「篠路」駅徒歩17分		
土地面積	193.38㎡(約58.5坪)	私道面積	無
土地権利	所有権	地目	宅地
建物	構造	木造垂鉛メッキ鋼板葺地上3階建	
	面積	1階51.34㎡ 2階56.31㎡ 3階27.32㎡ 合計134.97㎡	
都市計画	市街化調整区域	用途地域	-
建ぺい率	60%	容積率	200%
築年月	平成13年8月	駐車場	3台（車種による）
水道	公営水道	ガス	無
污水	公共下水	雑排水	公共下水
現況	空室	引渡日	相談
接道状況	南西側約10.9m公道に約11.8m接道		

〈VR内覧会〉
QRコード読み取って頂くとVRシステムにて、室内の内覧ができます。お気軽にご覧下さい。

備考



住所：北海道札幌市北区北15条西4丁目2番16号 NRK札幌ビル3F

宅建免許番号：北海道知事（4）第7738号

所属団体：（公社）北海道宅地建物取引業協会・（公社）全国宅地建物取引業保証協会会員

担当携帯：080-6089-8114

mail：t-suzuki@goda-s.co.jp

TEL：011-736-8823

FAX：011-522-8856

人と住まいをつなぎます。



登録No							
		担当者		取引態様			
		鈴木		媒介			