

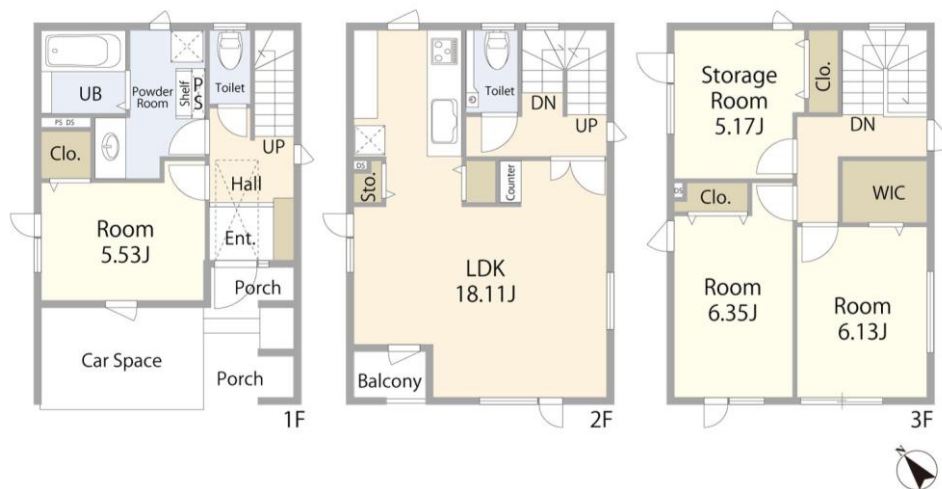
本通9丁目南 新築戸建 A棟

【完成予定パース】

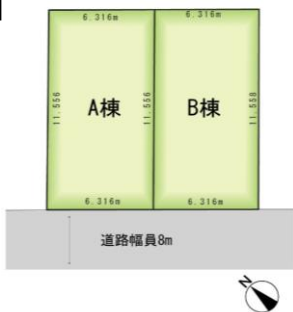


- 令和8年8月末頃完成予定
- あかね公園 すぐ隣の立地
- 建物面積121.41㎡ 3階建て
- 土地面積72.98㎡(約22.07坪)
- 建ぺい率80%、容積率300%
- 約18帖の広々としたLDK

【間取図】



【地形図】



【ライフインフォメーション】

- 本郷小学校まで徒歩約11分 / ○ 白石中学校まで徒歩約14分
- セブンイレブン札幌本郷9丁目店まで徒歩約2分 / ○ コープさっぽろほんどり店まで徒歩約5分
- ダイイチ白石神社前店まで徒歩約11分 / ○ 本通郵便局まで徒歩約5分
- 恵佑会札幌病院まで徒歩約4分 / ○ ツルハドラッグ白石本通店まで徒歩約4分
- サツドラ白石本通店まで徒歩約8分 / ○ あかね公園まで徒歩約1分

※このハウジングマップは概要紹介図です。形状等が現況と異なる場合は現況優先となることをご了承願います。

種目	売戸建		
最寄駅	地下鉄東西線「南郷7丁目」駅 徒歩12分 地下鉄東西線「南郷13丁目」駅 徒歩13分		
間取	3SLDK		
価格	4,480万円		

所在地	札幌市白石区本通9丁目南10-11		
交通	地下鉄東西線「南郷7丁目」駅 徒歩12分 地下鉄東西線「南郷13丁目」駅 徒歩13分		
土地面積	72.98㎡(約22.07坪)	私道面積	無
土地権利	所有権	地目	宅地
建物	構造	木造合金メッキ鋼板葺3階建	
	面積	1階40.47㎡ 2階40.47㎡ 3階40.47㎡ 合計121.41㎡	
都市計画	市街化区域	用途地域	近隣商業地域
建ぺい率	80%	容積率	300%
築年月	2026年8月末頃完成予定	駐車場	駐車スペース
水道	公営水道	ガス	都市ガス
污水	公共下水	雑排水	公共下水
現況	建築中	引渡日	相談
接道状況	南西側約8.0m公道に6.316m接道		

備考	
----	--

at 株式会社 アットシステム

住所：北海道札幌市北区北15条西4丁目2番16号 NRK札幌ビル3F

宅建免許番号：北海道知事(4)第7738号

所属団体：(公社)北海道宅地建物取引業協会・(公社)全国宅地建物取引業保証協会会員

担当携帯：080-4364-0537

mail：n-iwata@goda-s.co.jp

TEL：011-736-8823

FAX：011-522-8856

人と住まいをつなぎます。



登録No							
	担当者		取引態様				
	岩田		媒介				