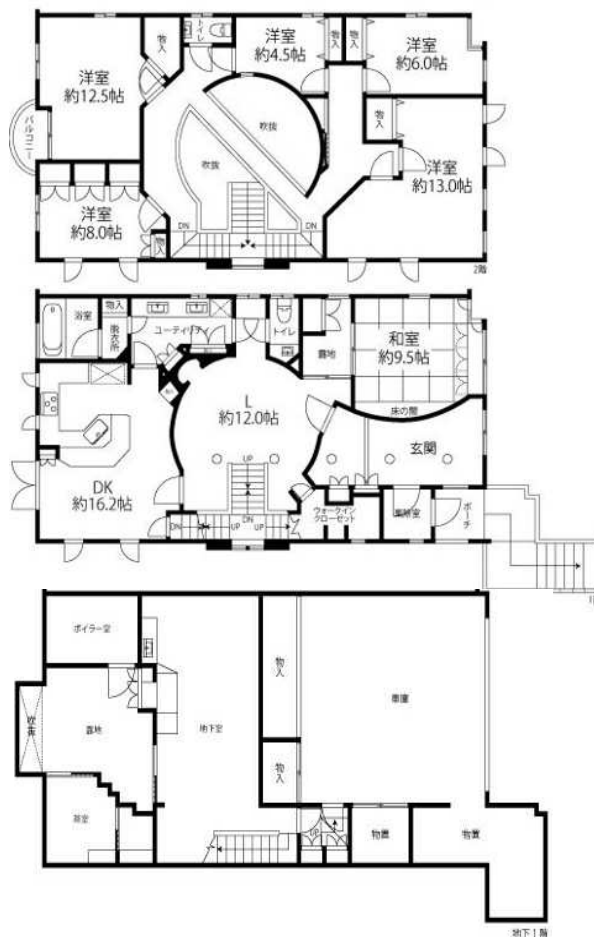
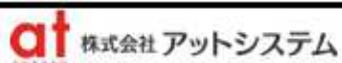


■茶室・バスケットコート・テニス壁打・グランドピアノ■



物件種目	中古戸建											
価 格	総額 9,480万円 (税込)											
所 在 地	札幌市中央区旭ヶ丘3丁目3番5号 (住居表示)											
交 通	札幌市東西線 「円山公園」 駅 徒歩 分											
	バス 7 分 旭丘高校前 停 徒歩 2 分											
土地面積	公簿	340.92㎡ (103.1坪)				土地権利	所有権					
私道負担	-	㎡				地 目	宅地					
セットバック	-	㎡				地 勢	平坦					
接 道 状 況 (一方)	種別	公道	位置指定	無	接面	13.4 m	方向	北東	幅員	15.0 m		
	種別		位置指定		接面	m	方向		幅員	m		
建 物 面 積	延べ 303.49㎡ (91.8坪)					1階	122.04 ㎡	2階	104.18 ㎡			
						3階	㎡	その他	77.27 ㎡			
建 物 構 造	木造					地 上 階	2 階	地 下 階	1 階			
間 取 り	6 L D K					駐 車 場	有					
築 年 月	1990年 11月					増改築年月	-					
設 備 ・ 条 件	灯油給湯・暖房/上下水道/IHクッキングヒーター/洗面化粧台/車庫 (シャッターガレージ+屋外平置き)											
都 市 計 画	市街化区域					地 域 地 区	風致					
用 途 地 域	第一種住居地域					国 土 法 届 出	不要					
建 べ い 率	60 %					容 積 率	200 %					
そ の 他 法 令 上 の 制 限	18m高度地区 / 宅地造成工事規制区域 / 景観計画区域 藻岩山風致地区 第二種 / 居住系市街地											
現 況	空家					引 渡 時 期	即時 ( )					
備 考												



所属団体：(公社)北海道宅地建物取引業協会・(公社)全国宅地建物取引業保証協会会員

MAIL:k-hata@goda-s.co.jp



登録No								
		担当者				取引態様		
		秦				媒介		