

4,980 万円

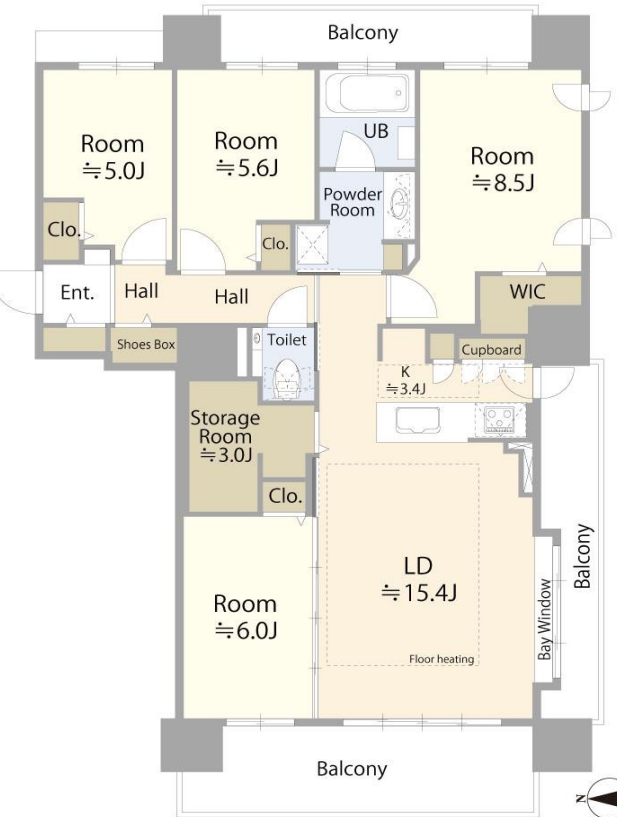
札幌市営軌道線「行啓通」駅徒歩6分  
地下鉄南北線「幌平橋」駅徒歩13分クレアホームズ山鼻公園  
(2階)

## CLARE HOMES Yamahana koen

〈外観写真〉



〈エントランス〉



〈リビングダイニング〉



〈キッチン〉



〈廊下〉



- ★3面バルコニーのゆったりとした角住戸
- ★山鼻公園を見渡せる2面採光のリビングダイニング
- ★99.80㎡ ゆとりある4LDK
- ★ストレージルーム、SIC、WICなど充実の各種収納
- ★全室クロス張替え(2023年11月実施)
- ★各部屋アクセントクロス有  
〈住戸からの眺望〉



〈山鼻公園〉



## Life Information

- ・山鼻小学校(120m) ・東光ストア行啓通店(160m)
- ・ツルハドラッグ行啓通店(100m) ・山鼻公園(30m)
- ・ローソン札幌南14条西店(180m)
- ・スーパーアークス山鼻店(450m)
- ・中島公園(650m) ・札幌中央病院(850m)

※このハウジングマップは概要紹介図です。形状等が現況と異なる場合は現況優先となることをご了承願います。

所在	札幌市中央区南十四条西九丁目3番29号		
土地	権利	所有権	
	借地料	-	借地期間：-
	敷地面積	1174.54㎡	
	共有持分	9980/341120	
	用途地域	近隣商業地域	
建物	専有面積	[壁芯] 99.80㎡	(約30.18坪)
	バルコニー面積	11.43㎡	ルーフバルコニー面積：14.63㎡
	専用庭面積	-	
	間取り	4LDK	
	構造・階数	鉄筋コンクリート造 地下1階付14階建	
	所在階	2階	一棟の総戸数：39戸
	建築年月	2013年10月	
	分譲会社	セントラル総合開発株式会社	
	施工会社	岩倉建設株式会社	
管理	管理会社	三井不動産レジデンシャルサービス北海道	
	管理形態	全部委託	管理方式：日勤
	管理費	月額9,700円	修繕積立金：月額11,980円
	町内会費	月額180円	合計：月額22,700円
設備	敷地内駐車場	各戸1台分割り当て有	
	駐輪場	有	
	トランクルーム	有	
	ガス	都市ガス	給湯：セントラル
	エレベータ	有	
引渡	現況	居住中	
	引渡	相談	
備考	ペット飼育	可(制限有)	
	ホームセキュリティ使用料	月額840円	
	〈VR内覧会〉	QRコード読み取って頂くとVRシステムにて、室内の内覧ができます。お気軽にご覧下さい。	



at システム 株式会社 アットシステム

住所：札幌市北区北15条西4丁目2-16 NRK札幌ビル3F

宅建免許番号：北海道知事(4)第7738号

所属団体：(公社)北海道宅地建物取引業協会・(公社)全国宅地建物取引業保証協会会員

TEL：011-736-8823

FAX：011-522-8856

担当携帯：080-4364-0537

MAIL:n-iwata@goda-s.co.jp

人と住まいをつなぎます。



安全な不動産取引の実現は、このマークのお店にお任せ下さい。

登録No					
		担当者		取引態様	
		岩田		媒介	