

マンション	価格	交通	名称
	13,800 万円	地下鉄東西線、南北線、東豊線「大通」駅徒歩3分 地下鉄南北線「すすきの」駅徒歩4分 札幌市電「狸小路」駅徒歩1分	ライオンズタワー札幌 (11階)

LIONS TOWER SAPPORO



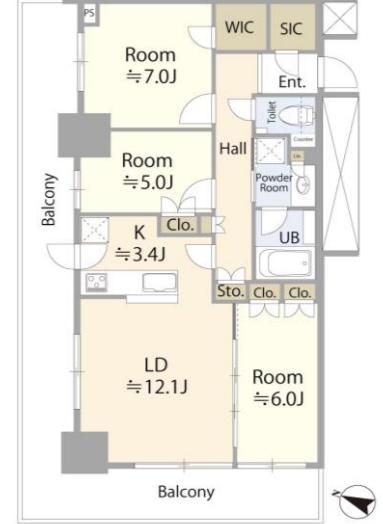
〈外観写真〉 〈住戸からの眺望〉



〈7階スカイラウンジ〉

- ◆ 株式会社大京 旧分譲
- ◆ 佐藤工業岩田地崎建設岩倉建設共同企業体 施工
- ◆ 24時間有人管理 コンシェルジュサービス有
- ◆ 28階建11階部分 札幌テレビ塔を望む眺望
- ◆ 北・西角住戸
- ◆ 各階にダストステーション有

【間取り図】



- ◆ 地下街ポールタウン直結、moyuk SAPPORO直結
- ◆ 複数路線利用可
 - ・地下鉄東西線、南北線、東豊線「大通」駅徒歩3分
 - ・地下鉄南北線「すすきの」駅徒歩4分 ・札幌市電「狸小路」駅徒歩1分
- ◆ ペット飼育可（規約制限有）
- ◆ 各階ダストステーション ◆ トランクルーム付き
- ◆ ホテルライクな内廊下設計 ◆ オートロックシステム
- ◆ 防音・断熱性に優れた二重サッシ
- ◆ 札幌テレビ塔を望む眺望
- ◆ 北西角住戸・2面バルコニー
- ◆ 未入居のお部屋



所在	札幌市中央区南二条西3丁目20		
土地	権利	所有権	
	借地料	-	
土地	敷地面積	3698.76㎡	
	共有持分	2,336/1,000,000	
	用途地域	商業地域	
建物	専有面積	[壁芯] 78.11㎡ (約23.62坪)	
	バルコニー面積	30.36㎡ サービスバルコニー面積 :	
	アルコーブ面積	-	
	間取り	3LDK	
	構造・階数	鉄骨鉄筋コンクリート・鉄筋コンクリート造地下2階付28階建	
管理	管理形態	全部委託	管理方式 : 日勤
	管理費	月額36,700円	修繕積立金 : 月額17,260円
	その他	-	合計 : 月額53,960円
	敷地内駐車場	空無 (月額25,000円~35,000円)	
設備	駐輪場	空有 (月額100円~300円)	
	トランクルーム	有 専用使用権付き	
	ガス	都市ガス	給湯 : ガス給湯
引渡	エレベータ	有	
	現況	空室 (未入居)	
備考	引渡	即可	
	※このハウジングマップは概要紹介図です。 形状等が現況と異なる場合は現況優先となることをご了承願います。		
	〈VR内覧会〉 QRコード読み取って頂くとVRシステムにて、 室内の内覧ができます。お気軽にご覧下さい。		



住所 : 北海道札幌市北区北15条西4丁目2番16号 NRK札幌ビル3F

宅建免許番号 : 北海道知事 (4) 第 7 7 3 8 号

所属団体 : (公社)北海道宅地建物取引業協会・(公社)全国宅地建物取引業保証協会会員

TEL : 011-736-8822

FAX : 011-522-8856



登録No						
担当者			取引態様			
岩田			媒介			