

成約御礼

札幌市営東西線、東豊線「大通」駅 徒歩3分
 札幌市営南北線「すすきの」駅 徒歩4分
 札幌市電「狸小路」駅 徒歩1分

ライオンズタワー札幌 16階

- 新築未入居のお部屋
- 藻岩山、手稲山と札幌を代表とする山々や大倉山ジャンプ場を一望できる眺望

■ 室内は多数のオプション、グレードアップが施されております

～キッチン～

・ガラストップコンロ、グローエ水栓、高級人造石フィオレストーン

～洗面化粧台、浴室、トイレ～

・グローエ水栓、高級人造石フィオレストーン、透明ガラス仕様、ネオレスト

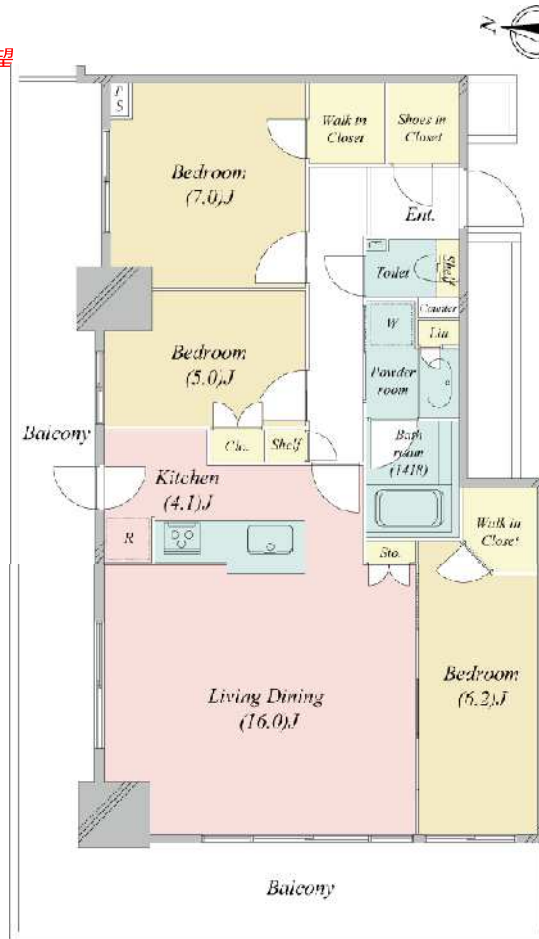
～リビング、居室等～

・ダウンライト調光機能増設、廊下床天然石仕様、フローリング幅広へ変更

建具レバーハンドルグレードアップ、隠し丁番、保安灯設置...etc

他のお部屋とは異なる仕様を是非ご確認ください。

- 全室バルコニーに面するワイドスパン角住戸
- ウォークインクローゼットやシューズインクローゼットなど利便性重視
- ホテルライクな内廊下設計、オートロックシステム
- 24時間有人管理、コンシェルジュサービス、各階ゲストステーション
- 充実している共用施設多数、地下街ポールタウン、moyuk SAPPORO直結



土地	所在地	北海道札幌市中央区南二条西3丁目20
	権利、持分	所有権 3,698.76㎡ 2,675/1,000,000
	用途地域	商業地域
建物	専有面積	85.28㎡ (約25.79坪) 壁芯
	バルコニー	32.29㎡ (約9.76坪)
	間取り	3LDK+2WIC+SIC
	構造	鉄骨鉄筋コンクリート・鉄筋コンクリート造地下2階付28階建
	建築年月	2023年3月
	総戸数	133戸
分譲会社	株式会社大京	
施工会社	佐藤工業岩田地崎建設岩倉建設共同企業体	
管理会社	株式会社大京アステージ	
管理形態	全部委託	
管理方式	日勤	
管理費	月額	40,000円
修繕積立金	月額	18,840円
トランクルーム	専用使用権付	
合計	月額	58,840円
駐車場	空無	(月額25,000円～35,000円)
駐輪場	空有	(月額100円～300円)
現況	空室 (未入居)	
引渡し	即可	
ペット	飼育可 (飼育細則あり/1住戸2匹まで)	
ガス、給湯	都市ガス、ガス給湯	

※図面と現況が異なる場合は現況を優先します。

【設備・仕様】

- 食器洗浄乾燥機、ディスポージャー、浄水器一体型
- 温水洗浄機能付トイレ
- TES式温水床暖房
- 高級人造石(フィオレストーン)のキッチン、洗面化粧台