

マンション

35,500万円

札幌市営東西線、東豊線「大通」駅 徒歩3分
札幌市営南北線「すすきの」駅 徒歩4分
札幌市電「狸小路」駅 徒歩1分

ライオンズタワー札幌 24階

■新築未入居のお部屋、モデルルームと同様のプレミアム仕様へグレードアップ

■札幌テレビ棟、藻岩山・手稲山を望む眺望、夏には豊平川花火大会を一望できる眺望

■室内は多数のオプション、グレードアップが施されております。

～リビング、居室等～

・ダウンライト調光機能増設、折り上げ天井間接照明廊下床天然石仕様、フローリング幅広へ変更。建具レバーハンドルグレードアップ、隠し丁番

～キッチン～

・ガラストップコンロ、グローエ水栓、高級人造石フィオレストーン

～洗面化粧台、浴室、トイレ～

・グローエ水栓、高級大理石天板、レインシャワー

浴室TV、大理石浴室、透明ガラス仕様、ネオレスト..etc

～エントランス～

エントランス部分にはモデルルームと同様の装飾

他のお部屋とは異なる仕様を是非ご確認ください。

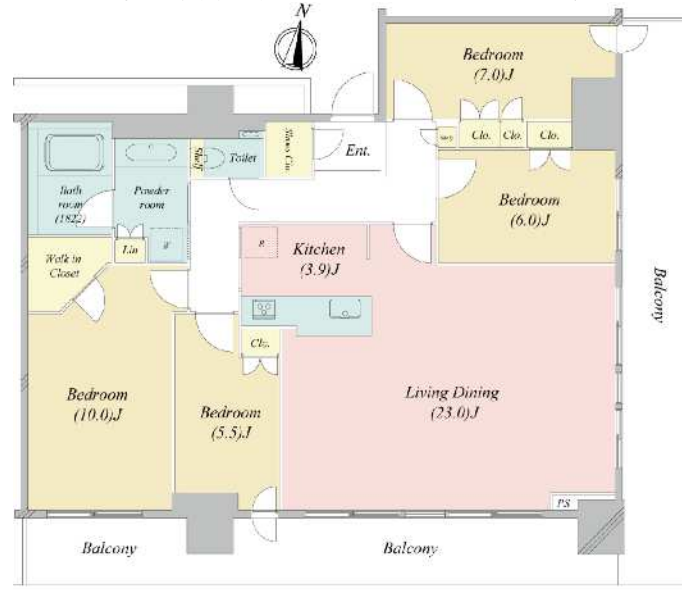
■全室バルコニーに面するワイドスパン南東角住戸

■収納豊富な4LDK

■ホテルライクな内廊下設計、オートロックシステム

■24時間有人管理、コンシェルジュサービス、

各階ゲストステーション



土地	所在地	北海道札幌市中央区南二条西3丁目20
	権利、持分	所有権 3,698.76㎡ 4,350/1,000,000
	用途地域	商業地域
建物	専有面積	120.27㎡ (約36.38坪) 壁芯
	バルコニー	40.16㎡ (約12.14坪)
	間取り	4LDK+WIC+SIC
	構造	鉄骨鉄筋コンクリート・鉄筋コンクリート造地下2階付28階建
	建築年月	2023年3月
	総戸数	133戸
分譲会社	株式会社大京	
施工会社	佐藤工業岩田地崎建設岩倉建設共同企業体	
管理会社	株式会社大京アステージ	
管理形態	全部委託	
管理方式	日勤	
管理費	月額：56,100円	
修繕積立金	月額：26,580円	
トランクルーム	専用使用権付	
合計	月額：82,680円	
駐車場	空無 (月額25,000円～35,000円)	
駐輪場	空有 (月額100円～300円)	
現況	空室 (未入居)	
引渡し	即可	
ペット	飼育可 (飼育細則あり/1住戸2匹まで)	
ガス、給湯	都市ガス、ガス給湯	

※図面と現況が異なる場合は現況を優先します。

【設備・仕様】

- 食器洗浄乾燥機、ディスポーザー、浄水器一体型
- 温水洗浄機能付トイレ
- TES式温水床暖房
- 高級大理石のキッチン、洗面化粧台



at 株式会社 アットシステム

住所：札幌市北区北15条西4丁目2-16 NRK札幌ビル3F

宅建免許番号：北海道知事 (4) 第7738号

所属団体：(公社)北海道宅建物取引業協会・(公社)全国宅建物取引業保証協会会員

TEL : 011-736-8823

FAX : 011-522-8856

担当携帯 : 080-6089-8114

MAIL:t-suzuki@goda-s.co.jp



登録No									
	担当者				取引態様				
	鈴木				媒介				