

札幌市北区あいの里4条4丁目 戸建

- ◆ 学園都市線「あいの里教育大」駅徒歩15分
- ◆ 北・南道路 2方向接道の為、日当たり良好
- ◆ 1620タイプの広々とした浴室（窓有）
- ◆ 第一種低層住居専用地域に存する閑静な住宅地に立地
- ◆ **土地面積229.51㎡ ウッドデッキ・庭付き一戸建**
- ◆ 駐車スペース2台有
- ◆ 1階84.54㎡ 2階63.58㎡ 3SLDK
- ◆ 収納豊富（各居室に収納、納戸）
- ◆ トイレ2カ所付き



【キッチン】

【リビング】

【吹き抜け玄関】

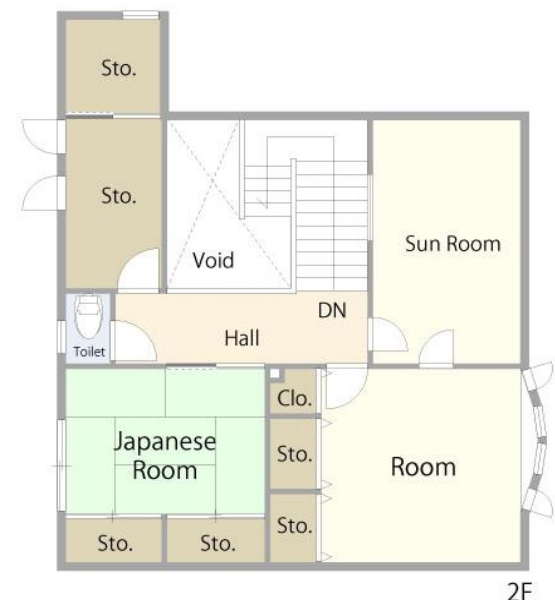


【物件現地】

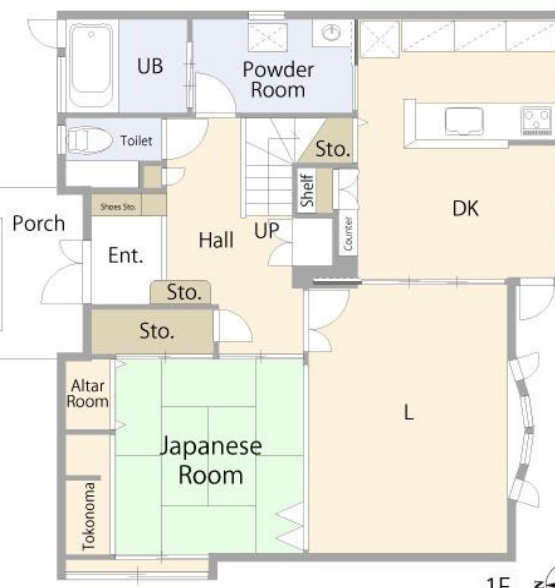
【ウッドデッキ・庭】

【ライフインフォメーション】

- セイコーマートあいの里3条店まで徒歩約4分 / ○ あいの里たけのこ公園まで徒歩約1分
- コープさっぽろあいの里店まで徒歩約12分 / ○ 東光ストアあいの里店まで徒歩約12分
- ツルハドラッグあいの里店まで徒歩12分 / ○ 札幌市立あいの里西小学校まで徒歩9分
- 札幌市立あいの里東中学校まで徒歩約21分



2F



1F

【間取図】

種目	売戸建		
最寄駅	学園都市線「あいの里教育大」駅 徒歩15分		
間取	3SLDK		
価格	2,680万円		

所在地	札幌市北区あいの里4条4丁目		
交通	学園都市線「あいの里教育大」駅 徒歩15分		
土地面積	229.51㎡(69.4坪)	私道面積	無
土地権利	所有権	地目	宅地
建物	構造	木造亜鉛メッキ鋼板ぶき2階建	
	面積	1階84.54㎡ 2階63.58㎡ 合計148.12㎡	
都市計画	市街化区域	用途地域	第一種低層住居
建ぺい率	40%	容積率	80%
築年月	平成11年11月築	駐車場	有
水道	公営水道	ガス	都市ガス
汚水	公共下水	雑排水	公共下水
現況	居住中	引渡日	相談
接道状況	北側約8m公道に約13.5m、北東側約6m公道に約13.5m		

備考			
----	--	--	--

※このハウジングマップは概要紹介図です。形状等が現況と異なる場合は現況優先となることをご了承願います。

at 株式会社 アットシステム

住所：北海道札幌市北区北15条西4丁目2番16号 NRK札幌ビル3F

宅建免許番号：北海道知事（3）第7738号

所属団体：（公社）北海道宅地建物取引業協会・（公社）全国宅地建物取引業保証協会会員

担当携帯：080-6089-8114

TEL：011-737-8823

FAX：011-522-8856



登録No					
		担当者		取引態様	
		鈴木		媒介	