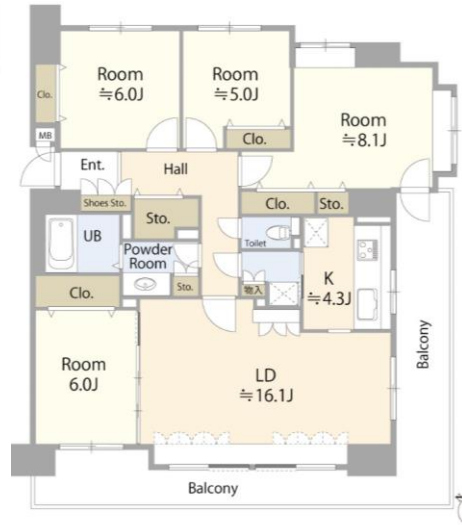


マンション	価格	交通	名称
	成約御礼 万円	地下鉄東西線「琴似」駅徒歩3分 JR函館本線「琴似」駅徒歩12分	グランフォーレ琴似 (3階)

Grand Raffoler KOTONI

- 室内フルリフォーム物件(2022年7月完了)
 - ・キッチン、浴室、洗面化粧台、建具、トレイ交換
 - フローリング、壁紙貼替、ハウスクリーニング等
- 105.86㎡ 4LDKの充実の広さ
- 23.50㎡のL字型バルコニー
- 南西・南東・北東3方角住戸に付き日当たり良好
- 全居室収納
- 専用トランクルーム有
- TES温水式給湯暖房
- 近隣に多数の商業施設が揃う立地(琴似栄町通に面する)



所在	札幌市西区琴似1条6丁目4-10		
土地	権利	所有権	
	借地料	-	借地期間: -
	敷地面積	1022.14㎡	
	共有持分	309/10000	
	用途地域	商業地域/近隣商業地域	
建物	専有面積	[壁芯] 105.86㎡ (約32.02坪)	
	テラス面積	23.50㎡ (約7.10坪)	
	専用庭面積	-	
	間取り	4LDK	
	構造・階数	鉄筋コンクリート 地上11階建	
	所在階	3階 一棟の総戸数: 38戸	
	建築年月	1998年02月	
	分譲会社	株式会社長谷工コーポレーション/日本信販株式会社	
	施工会社	佐伯建設工業株式会社	
	管理会社	日本ハウズイング株式会社	
管理	管理形態	全部委託	管理方式: 日勤
	管理費	月額12,170円	修繕積立金: 月額23,300円
	その他費用	月額200円	合計: 月額35,670円
	敷地内駐車場	空有(2022年6月20日現在) 10,000~15,000円	
設備	トランクルーム	有	
	ガス	都市ガス	給湯: 都市ガス(TES)
	エレベータ	有	暖房: 都市ガス(TES)
引渡	現況	空室	
	引渡	相談	
備考	〈VR内覧会〉		
	QRコード読み取って頂くとVRシステムにて、室内の内覧ができます。お気軽にご覧下さい。		



Life Information

- ◆ 琴似小学校(約180m) / 琴似中学校(約550m)
- ◆ 北洋銀行琴似中央支店(約190m) / イオン札幌琴似店(約230m)
- ◆ ツルハドラッグ琴似中央店(約270m) / セブンイレブン札幌琴似2条店(約90m)

※このハウジングマップは概要紹介図です。形状等が現況と異なる場合は現況優先となることをご了承願います。

株式会社 アットシステム 住所: 札幌市北区北15条西4丁目2-16 NRK札幌ビル3F 宅建免許番号: 北海道知事(3)第7738号 所属団体: (公社)北海道宅地建物取引業協会・(公社)全国宅地建物取引業保証協会会員	TEL: 011-736-8823 FAX: 011-522-8856 担当携帯: 080-6089-8114 MAIL: t-suzuki@goda-s.co.jp	人と住まいをつなぎます。 安全な不動産取引の実現は、このマークのお店におまかせ下さい。	登録No							
			担当者	鈴木		取引態様	媒介			

