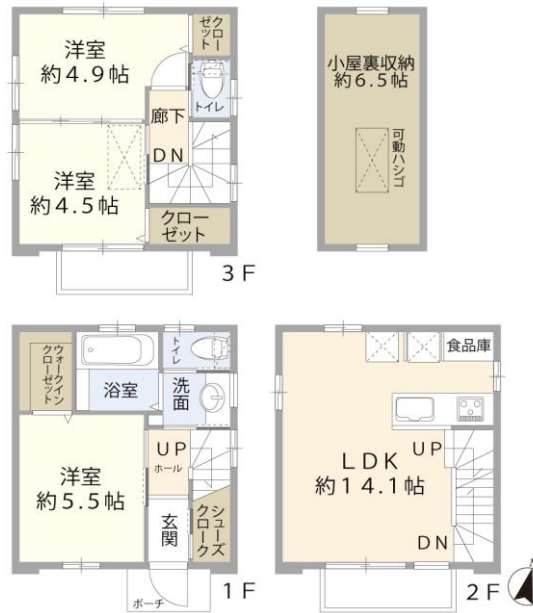


# 江戸川区西瑞江三丁目 戸建

- ◆ 平成20年9月築の築浅戸建
- ◆ 南向きバルコニーに付き日当たり良好
- ◆ 都営新宿線「瑞江」駅徒歩9分
- ◆ 1616サイズの浴室（追炊き機能付き）
- ◆ 家事導線に配慮して設計された注文住宅仕様
- ◆ 閑静な住宅地に立地
- ◆ リビングダイニングに床暖房
- ◆ 収納豊富（ウォークイン・クローゼット、小屋裏収納付き）
- ◆ 2020年6月内外装ペンキ塗り直し実施



間取り図



### ライフインフォメーション

- コモディイダ西瑞江店まで徒歩約3分 / ○ ローソン西瑞江3丁目店まで徒歩約2分
- 瑞江すずかぜ公園まで徒歩4分 / ○ 西瑞江みのり公園まで徒歩約2分
- ドン・キホーテパーク瑞江店まで徒歩約8分 / ○ サミットストア瑞江店徒歩約8分
- 区立下鎌田西小学校まで徒歩約4分 / ○ 区立瑞江第二中学校まで徒歩約9分

種目	売戸建		
最寄駅	都営新宿線「瑞江」駅 徒歩9分		
間取	3LDK		
価格	ご成約済み		

所在地	東京都江戸川区西瑞江3丁目		
交通	都営新宿線「瑞江」駅徒歩9分		
土地面積	49.58㎡(14.9坪) 私道面積10.44㎡含む	私道面積	10.44㎡
土地権利	所有権	地目	宅地
建物	構造	木造合金メッキ鋼板ぶき3階建	
	面積	1階23.43㎡ 2階23.43㎡ 3階23.43㎡ 合計70.29㎡	
都市計画	市街化区域	用途地域	一種住居・一中高
建ぺい率	60%	容積率	200%
築年月	平成20年9月築	駐車場	無
水道	公営水道	ガス	都市ガス
汚水	公共下水	雑排水	公共下水
現況	空室	引渡日	残金決済後即可
接道状況	南側約4.0m私道に約5.4m接道		

その他制限：敷地面積の最低限度70㎡（地区計画/景観地区100㎡）  
 第三種高度地区、日影規制：4h 2.5h 4m  
 地区計画：西瑞江三丁目北地区

備考  
**〈VR内覧会〉**  
 QRコード読み取って頂くとVRシステムにて、室内の内覧ができます。お気軽にご覧下さい。

※このハウジングマップは概要紹介図です。形状等が現況と異なる場合は現況優先となることをご了承願います。

**at** 株式会社 アットシステム  
SYSTEM

住所：東京都港区芝大門2丁目2番1号 ACN芝大門ビルディング 6F

宅建免許番号：北海道知事（3）第7738号

所属団体：（公社）北海道宅地建物取引業協会・（公社）全国宅地建物取引業保証協会会員

担当携帯：080-6089-8114

TEL：050-6865-3964

MAIL:t-suzuki@goda-s.co.jp

人と住まいをつなぎます。



登録No					
		担当者		取引態様	
		鈴木		媒介	